

NF 300

Kompaktzentrale



Allgemein

Die NF 300 ist eine moderne, anspruchsvolle Brandmelderzentrale mit einem sehr guten Preis-Leistungsverhältnis. Sie kann 2 Ringleitungen, bestückt mit bis zu 396 Ringlelementen verwalten.

Diese Brandmelderzentrale wurde entwickelt gemäß Anforderungen nach DIN EN54 Teil 2 und 4, sowie zusätzlichen lokalen Anforderungen der unterschiedlichen europäischen Länder.

Serienmäßige Ausstattung der Brandmelderzentrale NF 300

Merkmale:

- > µP gesteuerte Brandmelderzentrale nach DIN EN54-2, DIN EN54-4 und VdS
- > Systemzentrale mit 255 frei programmierbaren Meldergruppen
- > Mit 2 Ringbusleitungen
 - Verdrahtung in 2 Draht-Technik als Ring, Stern und Stich
 - pro Ringbus bis zu 198 adressierbare Einzelelemente
- > Verknüpfung der Ein- und Ausgänge aller Ringbuselemente durch frei programmierbare Matrix
- > Grafisches LCD Display mit 240 x 64 Pixel mit Hintergrundbeleuchtung
- > Ereignisspeicher mit Datum und Uhrzeit der letzten 600 Ereignisse
- > 2 überwachte Relais für Hauptmelder bzw. Alarmgeber
- > 2 digitale Eingänge für Rückmeldung der Hauptmelder
- > 2 überwachte Relais bzw. spannungsfreie Wechsler für Alarmgeber
- > 2 potentialfreie Relais für Sammelfeuer und Sammelstörung
- > Interface-Karte für Anschluß von Feuerwehrbedienfeld
- > 2 serielle Schnittstellen für Programmierung der BMZ, Ansteuerung eines Druckers, Lageplantaubaus oder Fremdgerätes
- > Autoprogrammierung der Ringbusteilnehmer
- > Ständige Überprüfung und Auswertung der Messwerte jedes einzelnen Melders
- > Voralarmanzeige für jeden einzelnen Melder
- > Individuelle Anzeige aller Meldermesswerte
- > Mehrere Alarm- und Wartungseinstellungen pro Melder
- > Messwertanalyse für Langzeittest mehrerer Ringbuselemente
- > AWACS-Algorithmen
- > Gruppen- und Meldertest (Einmannrevision)
- > Tag-Nachtschaltung
- > Computer-gestützte Ferndiagnose

NF 300

Kompaktzentrale

Technische Daten

VdS-Nummer:	G 201019
CPD-Nummer:	0786-CPD-20878
Ruhestrom:	305 mA
Betriebstemperatur:	-5°C bis +45°C
rel. Luftfeuchtigkeit:	5% bis 95% (nicht kondensierend)
Maße (B x H x T):	500 x 400 x 153 mm
Gewicht:	15 kg
Schutzart:	IP 30
Nennspannung:	230 V AC, 50/60 Hz
Netzteil 24 V geeignet für:	max. 2 x 38 Ah Akkus
Zentralgehäuse für Wandmontage geeignet für 2 x 12Ah Akkus:	H 400 x B 500 x T 153 mm
Gehäusefarbe:	grau -RAL 7021

Die BMZ NF 300 kann mit folgenden Optionen ausgerüstet werden:

Merkmale:

- > Gruppeneinzelanzeigen Alarm, Störung und Abschaltung
- > Schnittstellenkarte für galvanisch getrennte RS 232
- > Schnittstellenkarte für galvanisch getrennte RS 485 für den Aufbau eines RS485-Netzwerkes mit bis zu 2048 Gruppen, bestehend aus bis zu 7 Brandmelderzentralen der Serie 3 und bis zu 31 Bedienfeld
- > Thermischer Einbaudrucker mit 80 Zeichen pro Zeile
- > Notifier FBF, FAT, Schlüsseldepot, Lageplantage
- > Schnittstelle für Grenzwertmelder der Serie 800 und Fremdmelder
- > Zusatzgehäuse für 2 x 38 Ah Akkus
- > Universalzusatzgehäuse für Energieversorgungen und Zusatzkomponenten
- > Einbausätze für 19-Zoll der Serie III

Zubehör:



NF 5000-PK Programmiersoftware



ISO-RS 232 Galvanisch getrennte
RS 232-Karte

VdS-Nummer:	Siehe BMZ
Ruhestrom:	20 mA
Maße (B x H x T):	32 x 117 x 25 mm
Gewicht:	ca. 200 g

NF 300

Kompaktzentrale

Zubehör:



IDR-VIR Virtuelles Bedienfeld



ISO-RS 485 Galvanisch getrennte RS 485-Karte

VdS-Nummer: Siehe BMZ
 Ruhestrom: 40 mA
 Maße (B x H x T): 32 x 117 x 25 mm
 Gewicht: ca. 200 g



IDR-6A Fernbedienfeld für NF300, NF3000, NF500 und NF5000

Versorgungsspannung: 8 bis 32 VDC
 Stromverbrauch: 80 mA @ 24VDC
 Strom bei Alarm: 155 mA @ 24VDC
 Ansteuerung: RS485 über 2 Adern max.
 Leitungsimpedanz: 25 Ohm pro Ader (ca. 3km bei 1,5mm²)
 Farbe: grau -RAL 7021
 Betriebstemperatur: -5°C bis +45°C rel.
 Luftfeuchtigkeit: 5% bis 95% (nicht kondensierend)
 Maße (B x H x T): 254 x 165 x 55 mm
 Schutzart: IP 30 nach EN 60529

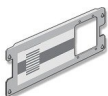


P2P-CU Netzwerkkarte



P2P-LWL LWL-Erweiterung

Geeignete LWL-Kabel: 62,5/125 µm mit Doppeladern
 Steckertyp: ST



LED-KIT-64 Modul

VdS-Nummer: Siehe BMZ
 Ruhestrom: 15 mA
 Maße (B x H x T): 465 x 170 x 20 mm
 Gewicht: ca. 650 g



LED / FB Flachbandkabel

Länge: ca. 1,2 m



PRN-ID Einbaudruckerlaufwerk

Ruhestrom: 11 mA
 Maße (B x H x T): 99 x 137 x 46 mm
 Gewicht: ca. 650 g



PRN-ID-KIT Druckermodul

VdS-Nummer: Siehe BMZ
 Ruhestrom: 30 mA
 Maße (B x H x T): 465 x 170 x 40 mm
 Gewicht: ca. 1,5 kg



PRN / FB Flachbandkabel

Länge: ca. 1,2 m



EBB1-1B Zusatzgehäuse

max. Akkuplatz: 2 x 17 Ah
 Maße (B x H x T): 500 x 220 x 122 mm
 Farbe: grau -RAL 7021



EBB2-1B Zusatzgehäuse

max. Akkuplatz: 2 x 38 Ah
 Maße (B x H x T): 500 x 220 x 220 mm
 Farbe: grau -RAL 7021



UP1-0B Unterputzrahmen

Farbe: grau -RAL 7021
 Maße (B x H x T): 567 x 467 x 20 mm
 Rahmenstärke: 33 mm



ECK-B Deckel

Maße (B x H x T): 500 x 220 x 31 mm
 Farbe: grau -RAL 7021
 Gewicht: ca. 2 kg



19" BEK-3000 Montagezubehör für Ringbuszentralen

Farbe: grau -RAL 7021
 Höhe: 6 HE
 Gewicht: 2,50 kg

NF 300

Kompaktzentrale

Zubehör:



19" LED-64 Montagezubehör für Ringbuszentralen

Farbe: grau -RAL 7021
Höhe: 6 HE
Gewicht: 2,75 kg



19" LED-256 Montagezubehör für Ringbuszentralen

Farbe: grau -RAL 7021
Höhe: 6 HE
Gewicht: 2,25 kg



19" PRN80 Montagezubehör für Ringbuszentralen

Farbe: grau -RAL 7021
Höhe: 6 HE
Gewicht: 2,50 kg