

# Feuerwehr-Bedienfeld FBF 2001 PAR

Bereich: Integral IP MX, Integral IP CX, Integral IP CXA

## Funktion

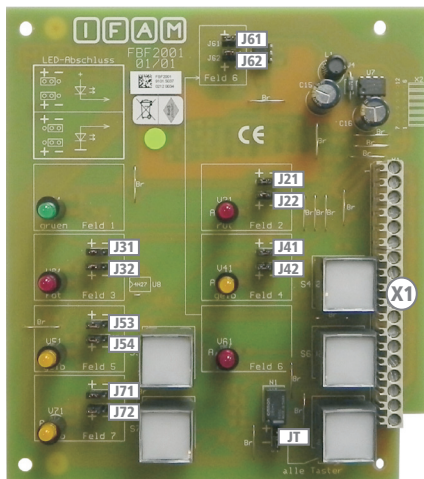
Das Feuerwehr-Bedienfeld FBF 2001 PAR nach DIN 14661 dient zur Erstinformation der Feuerwehr, zeigt die Betriebszustände der Brandmeldeanlage an und ermöglicht die Durchführung von Bedienvorgängen. Es verfügt über eine Frontplatte mit fünf Bedienungstasten und sieben LED-Anzeigen.

Die Anschlussbaugruppe ist gemeinsam mit der Frontplatte im Gehäuse des FBF 2001 PAR eingebaut. Der Systemanschluss und die Stromversorgung erfolgt über eine parallele Schnittstelle direkt an die Zentrale, ein externes Bedienfeld oder das Feuerwehr-Anzeigetableau B3-MMI-FAT. Das Türschloss ist vorbereitet für den Einbau eines Profil-Halbzylinders nach DIN 18252.



## Schnittstellen

- X1** Anschlussstecker FBF-BMZ
- J21- Steckbrücken**
- J72** Zur Einstellung von Funktionen
- JT** Steckbrücke  
Zur Einstellung von Funktionen
- A1** Bedienungstasten und LED-Anzeigen



## Technische Daten

Betriebsspannung	10 bis 30 V DC
Stromaufnahme 12/24 V	18/10 mA
Datenübertragung	parallel
Reichweite	max. 5 m
Schutzart	IP 30
Zul. Umgebungstemperatur	-5 °C bis +50 °C
Abmessungen (H x B x T)	185 x 255 x 58 mm
Gehäuse	Stahlblech kieselgrau, RAL 7032
Kabeleinführungen	2 x Ø 16 mm Rückwand 1 x (H x B) 20 x 40 Rückwand je 2 x Ø 13 mm oben/unten
Gewicht	ca. 2.500 g
VdS-Anerkennung	G 299034

**Anschlussstecker FBF-BMZ (X1)**

Die bei Verwendung an Integral IP benötigten Klemmen sind zur besseren Übersicht grau hinterlegt.

Klemme	Bezeichnung	Funktion
1	GND	Betriebsspannung -
2	LED	ÜE ausgelöst
3	UB+	Betriebsspannung +
4	LED	Löschanlage ausgelöst
5	Taste	ÜE prüfen
6	LED	BMZ rückstellen
7	LED	ÜE abgeschaltet
8		nicht verwendet
9	LED	Brandfallsteuerungen ab
10	Schalter	ÜE abschalten
11	Schalter	Akustische Signale ab
12	LED	Akustische Signale ab
13	Taste	BMZ rückstellen
14	Relais	Brandfallsteuerungen ab C
15	Relais	Brandfallsteuerungen ab NO
16	GND	interne Verbindung
17	Relais	Brandfallsteuerungen ab NC
18		Schirm

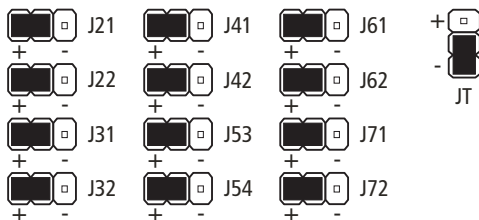
Technische Daten

Mechanisch	18-polige Schraubklemme RM 5,0
Nennquerschnitt	max. 2,5 mm <sup>2</sup>
Anzugsdrehmoment	0,5 Nm

**Steckbrücken (J21-J72 und JT)**

Brücke	Funktion	Stellung	
		-	+
J21/J22	LED ÜE ausgelöst	low	high
J31/J32	LED Löschanlage ausgelöst	low	high
J41/J42	LED Brandfallsteuerungen ab	low	high
J53/J54	LED Akustische Signale ab	low	high
J61/J62	LED BMZ rückstellen	low	high
J71/J72	LED ÜE abgeschaltet	low	high
JT	alle Tasten außer Brandfallsteuerungen ab schaltend	high	low

Voreinstellung auf Integral IP im Auslieferungszustand



**Bedienungstasten und LED-Anzeigen (A1)**

Das FBF 2001 PAR verfügt über fünf Stellteile, drei davon enthalten ein zusätzliches Anzeigeteil.

- Das Stellteil **„Brandfallsteuerungen ab“** schaltet alle Ansteuereinrichtungen der Brandmelderzentrale für Steuereinrichtungen ab. Das integrierte Anzeigeteil zeigt mit gelbem Dauerlicht an, dass die Abschaltung aller Ansteuereinrichtungen vom FBF aus vorgenommen wurde
- Das Stellteil **„Akustische Signale ab“** schaltet die Ansteuereinrichtung für die Alarmierungseinrichtung der Brandmeldeanlage ab. Das integrierte Anzeigeteil zeigt mit gelbem Dauerlicht an, dass die Abschaltung der Ansteuereinrichtung vom FBF aus vorgenommen wurde
- Das Stellteil **„BMZ rückstellen“** stellt die Brandmeldeanlage vom Alarmzustand in den Ruhezustand zurück
- Das Stellteil **„ÜE ab“** schaltet die Ansteuereinrichtung für die ÜE ab. Das integrierte Anzeigeteil zeigt mit gelbem Dauerlicht an, dass die Abschaltung der Ansteuereinrichtung vom FBF aus vorgenommen wurde
- Das Stellteil **„ÜE prüfen“** steuert die Ansteuereinrichtung für die ÜE der Brandmelderzentrale an, um die Auslösung der ÜE zu prüfen, ohne dass sich die BMA im Alarmzustand befindet

Eine abgeschaltete ÜE überträgt im Ereignisfall keine Alarmmeldung zur Feuerwehr! Bei der Prüfung einer bereits aufgeschalteten ÜE wird die Feuerwehr alarmiert!

Das FBF 2001 PAR verfügt über sieben Anzeigeteile.

- Das Anzeigeteil **„Bedienfeld in Betrieb“** zeigt mit grünem Dauerlicht den betriebsbereiten Zustand des Feuerwehr-Bedienfeldes an
- Das Anzeigeteil **„ÜE ausgelöst“** zeigt mit rotem Dauerlicht die ausgelöste Übertragungseinrichtung an, wenn sich die Brandmeldeanlage im Alarmzustand befindet. Weiterhin wird die Ansteuerung der ÜE vom FBF aus über das Stellteil „ÜE prüfen“ sowie bei manueller Auslösung der ÜE angezeigt
- Das Anzeigeteil **„Löschanlage ausgelöst“** zeigt mit rotem Dauerlicht die Auslösung der Löschanlage an
- Das Anzeigeteil **„Brandfallsteuerungen ab“** zeigt mit gelbem Dauerlicht die Abschaltung aller Ansteuereinrichtungen der Brandmelderzentrale für Brandfallsteuerungen an. Weiterhin wird die Abschaltung aller Ansteuereinrichtungen vom FBF oder von der BMZ aus angezeigt
- Das Anzeigeteil **„Akustische Signale ab“** zeigt mit gelbem Dauerlicht die Abschaltung der Ansteuereinrichtung der Brandmelderzentrale für die Alarmierungseinrichtung ab. Weiterhin wird die Abschaltung der Ansteuereinrichtung vom FBF oder von der BMZ aus angezeigt

7002882 VS-PM 2. Ausgabe 09.09.2014 (Erstausgabe 30.10.2013)

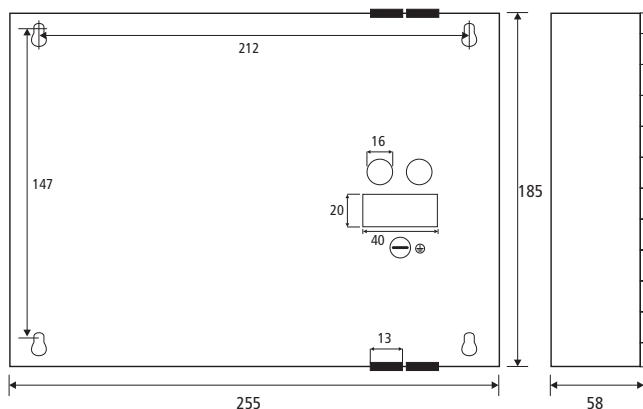
- Das Anzeigeteil „**BMZ rückstellen**“ zeigt mit rotem Dauerlicht den Alarmzustand der Brandmelderzentrale an
- Das Anzeigeteil „**ÜE ab**“ zeigt mit gelbem Dauerlicht die Abschaltung der Ansteuereinrichtung der Brandmelderzentrale für die ÜE an. Weiterhin wird die Abschaltung der Ansteuereinrichtung vom FBF oder von der BMZ aus angezeigt

## Projektierung

Die Projektierung muss gemäß den geltenden Normen und Richtlinien durchgeführt werden.

Pro Zentrale können maximal acht Feuerwehr-Anzeigegeräte (FAT und FBF auf MMI-BUS, EPI-BUS oder parallel) angeschlossen werden. Auskunft über die zu verwendende Schließung erteilt die zuständige Brandschutzdienststelle.

## Maßbild (mm)



## Montage

Das FBF 2001 PAR muss an der Erstinformationsstelle in einer Höhe von 1.600 mm (+100/-200 mm) angebracht sein, gemessen von der Standfläche bis Mitte Bedienfeld.

Nach Lösen der vier Schrauben die Frontplatte aus dem Gehäuse nehmen. Die Demontage der Elektronik aus dem Gehäuse ist nicht notwendig. Montagelöcher bohren (siehe Maßbild), Kabel einführen und Gehäuse auf der Montageoberfläche festschrauben.

Kabeleinführungen sind von oben, unten und an der Rückseite des Gehäuses möglich. Verdrahtung durchführen (siehe Anschaltung) sowie Steckbrücken einstellen. Frontplatte in das Gehäuse einsetzen und mit den Schrauben fixieren.

## Anschaltung

Die Anschaltung des FBF 2001 PAR ist über folgende Produkte mit paralleler Schnittstelle möglich.

Steuerbaugruppe B5-BAF (X4)

Hauptrechnereinheit B6-BCU (X9)

Ext. Bedienfeld B5-MMI-CIP/PPP (X3/X8 auf B5-MMI-CII-T)

Ext. High-End Bedienfeld B5-HCIP/HCPP (X3/X8 auf B5-MMI-CII-T)

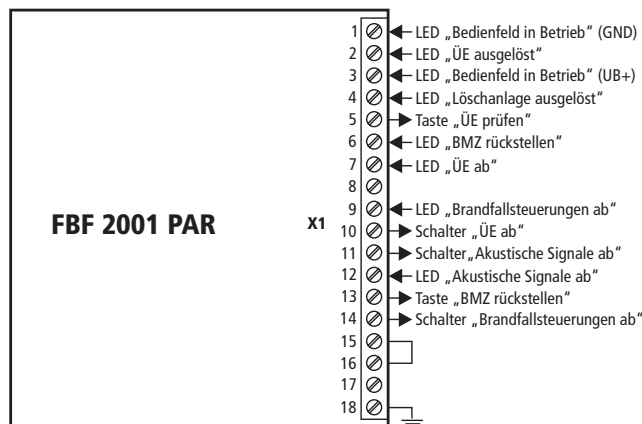
Feuerwehr-Anzeigetableau B3-MMI-FAT (X6/X7)



Die Steckbrücken sind im Auslieferungszustand bereits auf die Anschaltung Integral IP voreingestellt. Es sind daher keine Einstellungen notwendig.

Generelle Einstellungen:

- Steckbrücke J21-J72 auf Stellung „+“
- Steckbrücke JT auf Stellung „-“

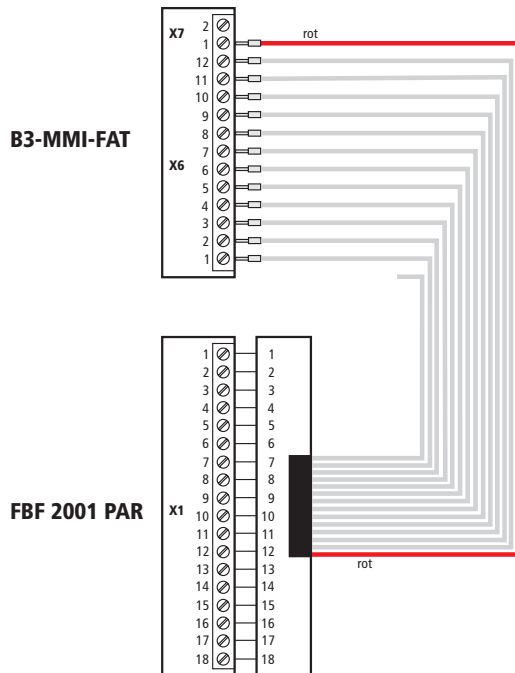


FBF	B5-BAF B6-BCU		Ext. Bedienf. B3-MMI-FAT	Kabelfarbe (alternativ)	
1	11	GND	2	FCPGND	sw
2	4	FCPO2	9	FCPO2	gr
3	3	24V	10	FCP+12V	rt
4	5	FCPO0	8	FCPO0	or (rs)
5	2	FCPI3	11	FCPI3	or-ws (bl)
6	7	FCPO1	6	FCPO1	bn
7	8	FCPO4	5	FCPO4	ge
9	10	FCPO5	3	FCPO5	ws
10	1	FCPI2	12	FCPI2	ge-ws
11	9	FCPI1	4	FCPI1	gn-ws
12	6	FCPO3	7	FCPO3	gn
13	12	FCPIO	1	FCPIO	rt-ws (rt-bl)
14	13	FCPI4	1	FCPI4 <sup>1)</sup>	sw-ws (ge-bn)

<sup>1)</sup> Diese Klemme befindet sich bei den externen Bedienfeldern auf Anschlussstecker X8 und beim Feuerwehr-Anzeigetableau auf Anschlussstecker X7

## Anschaltung über Montage-Kit

Das FBF 2001 PAR kann bei Nachrüstung im FIBS auch über ein spezielles Montage-Kit mit dem B3-MMI-FAT verbunden werden. Dieses besteht aus einem 13-poligen Flachbandkabel (Länge 45 cm) mit einem Adapter auf der FBF-Seite und Aderendhülsen auf der FAT-Seite.



## Instandhaltung

Instandhaltungsarbeiten müssen gemäß den geltenden Normen und Richtlinien durchgeführt werden.

## Bestelldaten

Artikel	Bestellnummer
Feuerwehr-Bedienfeld FBF 2001 PAR	30-6900059-01-01
Feuerwehr-Bedienfeld FBF 2001 PAR ohne Gehäuse	30-6900059-02-01
Montage-Kit für B3-MMI-FAT	30-6800047-01-01